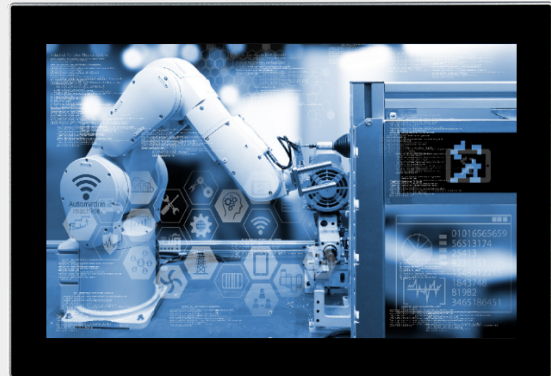


Monitor
Set M-S1-10



FEATURES

DISPLAY

10.1", 1280x800, 16:10

TOUCH-TECHNOLOGIE

Kapazitiv

FRONT/GEHÄUSE

Aluminium, Stahlblech, grau

SCHUTZKLASSE

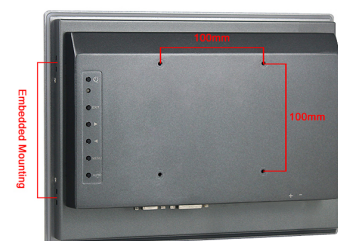
IP65, frontseitig

VIDEO-SCHNITTSTELLE

1x HDMI, 1x DVI, 1x VGA

TOUCH-SCHNITTSTELLE

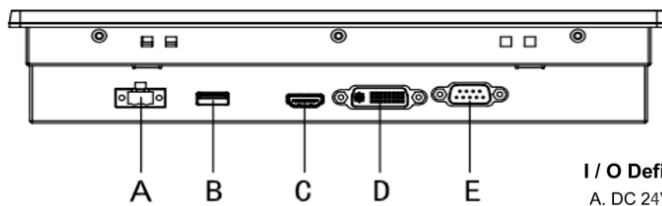
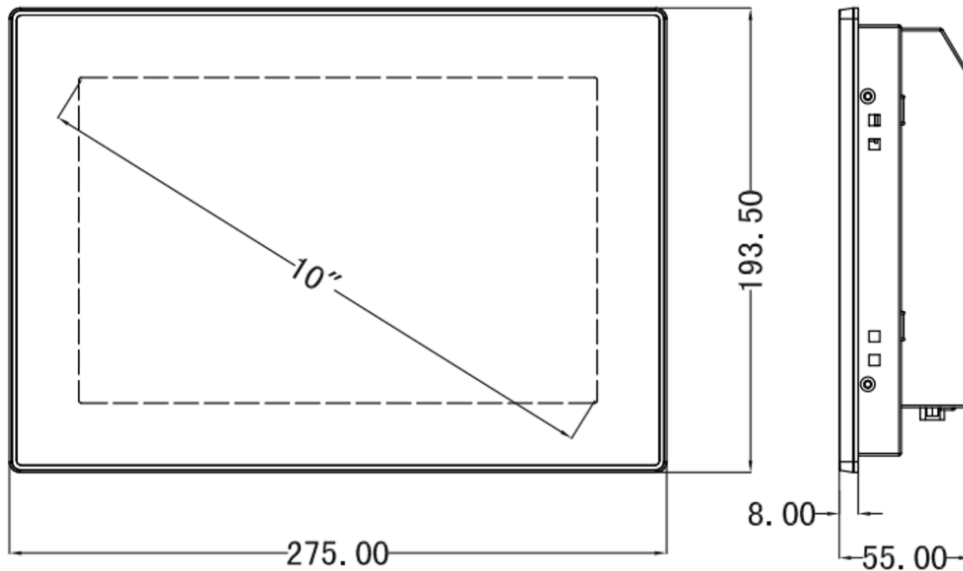
USB-A



TECHNISCHE DATEN

DISPLAY	10.1", 1280x800, 16:10
HELLIGKEIT CD/m2	320
BILDWINKEL H/V	160°/160°
LED-BACKLIGHT LEBENSDAUER STD.	40.000
TOUCH-TECHNOLOGIE	Kapazitiv
FRONT/GEHÄUSE	Aluminium, Stahlblech, grau
SCHUTZKLASSE	IP65, frontseitig
KÜHLUNG	Passiv
Touch-Schnittstelle	USB-A
Netzwerk	-
USB	-
SERIELL/PARALLEL	-
VIDEO	1x HDMI, 1x DVI, 1x VGA
AUDIO	-
ERWEITERUNGS-SCHNITTSTELLEN	-
WEITERE MERKMALE	Menü-Buttons, Rückseite
BETRIEBSSPANNUNG	24V DC
LEISTUNGS-AUFNAHME	max. 16W
BETRIEBSTEMPERATUR	-10° bis 60°C
LAGERTEMPERATUR	-20° bis 70°C
LAGERLUFTFEUCHTIGKEIT	5% bis 90% bei 40°C, nicht kondensierend
RESISTENZ VIBRATION	1.5Grms @5~500Hz, 1 hr/axis IEC-60068-2-64
RESISTENZ SCHOCK	10G/peak (11ms sec)
ZERTIFIKAT	CE
MONTAGE	Schaltschrank-Einbau, VESA 100
MASSE MM (B x H x T)	275.0 x 193.5 x 55.0; Cut-out: 263.0 x 182.0
GEWICHT KG	1.9
ZUBEHÖR	2-Pin Terminal-Stecker, Montageclips

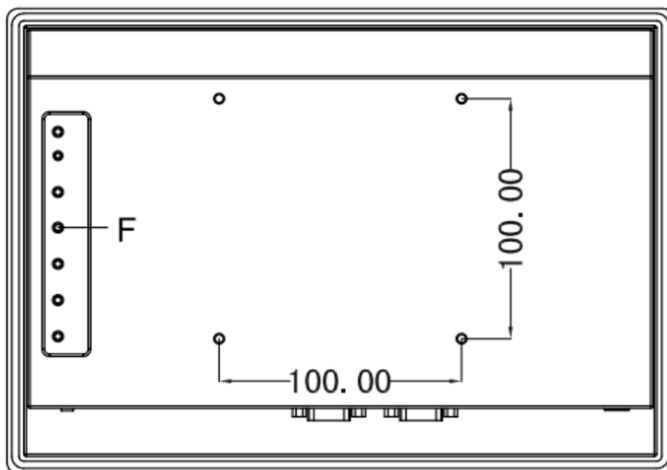
MAßZEICHNUNGEN



I / O Definition:

- A. DC 24V
- C. HDMI
- D. DVI
- E. VGA

- B. Touch interface USB-A
- F. OSD Control Key



Bestellnummern

Bestellnummer	Monitor
MI-SE-S01-101-1	Set M-S1-10-1 10.1", 1280x800, 16:10, Kapazitiv-touch; 1x HDMI, 1x DVI, 1x VGA
ZP-TI-D24-060-1	Netzteile Tischnetzteil 90V-264V AC, 24V DC, 60W
ZP-HU-D24-060-1	Hutschienennetzteil 85V-264V AC, 24V DC, 60W